

반려인과 반려동물,
그리고 반려동물산업인들이

함께 만드는
행복한 세상

 농림축산식품부 제925호
KPA 사단법인 **한국반려동물산업경제협회**
K O R E A P E T C O N O M Y A S S O C I A T I O N

| Korea Petconomy Association(KPA)
| Heading for the Better Life with Companion Animals

함께 만드는
행복한 세상

반려인과 반려동물,
그리고 반려동물산업인들이

비전

인간과 반려동물의 행복한 공존, K-Petconomy 건설

미션

- 건강한 반려동물 문화 창달을 주도하는 반려문화 중심기관
- 지속가능한 반려동물 산업 생태계를 구축하는 반려산업 중심기관
- **K-Petconomy**의 세계화를 주도하는 **K-Pet** 해외진출진흥기관



협회의 다짐

- ☑ 반려동물과 인간의 성숙한 공존문화 정착을 위한 노력
- ☑ 반려산업육성과 회원사 권익보호를 위한 법과 제도 개선 노력
- ☑ K-Pet 해외 진출을 위한 해외기관과의 교류 및 바이어 연계 노력



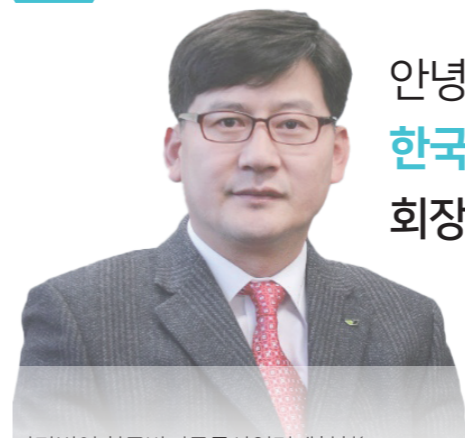
한국반려동물경제인대회 / 펫보험 활성화 정책토론회



▲ 왼쪽부터 허주형 대한수의사회 회장, 이인선 국민의힘 의원, 한무경 의원, 허은아 의원, 백영호 한국반려동물산업경제협회장, 성일중 국민의힘 정책위의장, 서정숙 의원, 하영제 의원, 김영식 의원.

02

안녕하십니까?
한국반려동물산업경제협회
회장 백영호 입니다.



사단법인 한국반려동물산업경제협회(Korea petconomy Association)의
초대회장으로 KPA 가족의 일원이 되어 여러분과 함께 일하게 된 것을 매우 기쁘게 생각합니다.

한편으로는 우리가 당면하고 있는 어려운 현실을 생각할 때 막중한 책임감과 무거운 사명감을 갖지 않을 수 없습니다.

모든 반려동물 산업의 기업들이 무한 경쟁의 소용돌이 속에서 활로를 찾아 치열하게 경쟁하고 있는 현실 속에서 동물과의 공존을 위한 보호와 복지 그리고 반려동물 산업의 지속가능한 발전의 길을 찾는 것은 시대적 과제이기도 합니다.

“국가의 위대함과 도덕적인 발전은 그 국가에서 동물에 대한 취급을 통해 알 수 있다”라는 마하트마 간디의 명언은 경제적 발전만이 그 국가의 발전 여부를 가늠케 하는 것은 아니며, 생명 특히 사회적 약자인 동물에 대한 존중과 배려가 중요한 기준이 됨을 말해줍니다.

한국반려동물산업경제협회는 누구보다 앞장서 동물보호와 복지에 힘쓰고 나아가 우리나라 반려동물 산업경제 발전에 이바지 할 것을 약속드립니다.

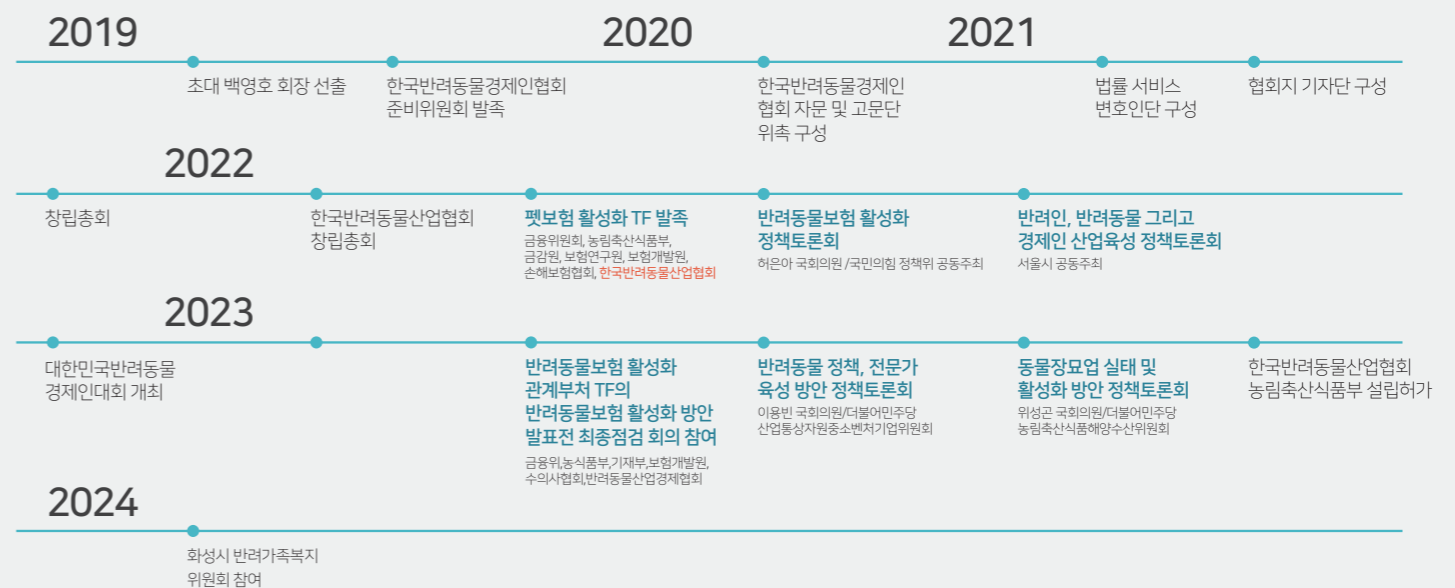
초대회장 **백영호**

- 서울대학교 수의과대학 동물최고위과정
- 건국대학교 반려동물산업 최고위 과정
- 연세대학교 대학원 융합기술경영공학 박사
- (전) (주)뽀빠이프애견미용아카데미 대표이사
- (현) (주)팻미 대표이사
- (현) 한국반려동물신문사 발행인

반려동물산업
최고 전문가 /

- ▶ **반려동물산업 관련 박사학위(연세대)**
- ▶ **반려동물산업 관련 특허등록**
 - 반려동물 응급상황 대응시스템 및 방법
(특허 제10-2129272호)
 - 반려동물 미용샵 예약관리 시스템
(출원번호 10-2019-0100688)
- ▶ **반려동물산업 관련 정책토론회**
 - 4회 진행(국회 3회, 서울시 1회)

협회연혁



반려동물산업 법·제도 개선 및 지속가능한 산업생태계 구축

주무부처인 농림축산식품부의
유일한 반려동물산업협회로서

반려동물산업 연구기관으로서의 역할

반려동물산업학회 운영

- 반려동물산업 관련 산학연계 학술연구체계 수립
- 산업통계보고서 작성(KPA 백서) 및 제품/서비스 표준화(KPA 인증)

전문분과위원회 운영

- 업종별 8개, 분야별 9개 분과위원회 구성
- 업종별, 분야별 연구성과 교류 및 제도화 방안 도출, 정부 제안

산업 전문인력 양성기관

- 회원사 니즈를 반영한 실무중심 도제식 실용교육과정 개발
- 대학 및 산업계와 연계 반려동물산업 최고 전문가과정 개설

반려동물산업 육성기관으로서의 역할

산업 발전을 위한 법과 제도개선 노력

- 지속가능한 산업생태계 구축을 위한 산업육성법 제정 주도
- 국회 정책토론회 개최 및 정부정책에 대한 산업계 대변자로서의 대응

홍보, 판로개척 및 판촉 지원

- 펫박람회, 신규 제품/서비스 안내 기회 제공(반려동물신문과 협업)
- 온라인 마케터 양성 및 국내외 주요쇼핑몰 무자본 입점판매 지원
- 해외 박람회 참가, 해외바이어 초빙상담 등 해외수출지원

반려동물산업 대표 단체로서의 역할

회원사에 대한 지원 확대

- 분야별 전문가의 고품격 경영지원 상담 및 컨설팅 무료지원
- 세무기장/중개수수료/의무방역 등 회원사 파격 할인 혜택 제공

회원사간 교류와 소통 강화로 발전적 사업기회 제공

- 업종별, 지역별 정례모임 지원으로 회원사간 최신정보 교류 기회 제공
- 우수 회원사에 대한 외부표창 추진, 업력보안 지원 (장차관 및 지자체장)

성숙한 반려동물 공존문화 정착 노력

- 반려인 소양교육, 비반려인 인식제고 등 대국민 캠페인, 문화축제 추진
- 근본적 동반문화 정착을 위한 저학년 교과과정 포함 노력

선진국형 반려문화 조기 정착 및 지속가능한 산업생태계 구축

빠르게 변화하는 반려동물산업
환경에 선제적 대응

산업연구 및 정책개발

- 반려동물산업 발전을 저해하는 규제 및 불합리한 관행, 제도 연구
- 선진국의 반려동물산업 관련 법률 및 제도 분석, 연구
- K-Petconomy 발전을 위한 산업육성법 제정 - (가칭)“반려동물산업육성법”
- 반려동물산업 관련 전문가 협의회 및 정책토론회 개최
- 반려동물산업학회를 통한 연구 및 정책개발)

반려문화 창달

- 반려동물등록 확대를 위한 지원정책 개발 및 캠페인(지자체와 협업)
- 반려동물과의 건강한 공존문화 정착을 위한 문화축제 및 캠페인
- 반려인에 대한 소양교육 의무화 (입양전 기본교육 필수 + 정례 소양교육)
- 반려동물과의 동반활동영역 확대를 위한 비즈니스모델 개발 및 정부지원정책 발굴

산업전문 인력양성

- 반려동물행동지도사 등 필수 자격증 과정 개발, 운영
- 반려동물산업 업종별 전문인력 양성과정 개발, 운영
 - 협회 업종별 분과위원회를 통해 회원사 실제 니즈를 반영한 도제식 교육과정 구비
 - 협회 교육위원회를 통해 관련 전문가와 대학의 협업으로 실무중심의 교육프로그램 개발
 - 역량있는 협회 회원사와 협업으로 실무능력 배양을 위한 인턴과정 개발, 운영
- EBS-PetEdu와 제휴, 자격증/전문가 과정에 대한 온라인 교육콘텐츠 서비스

산업통계/ 표준화

- 반려동물산업 연례 통계보고서 (KPA백서) - 통계청, 농림축산식품부 등 협업
- 해외 반려동물산업협회와 제휴, 교류, 공동연구를 통한 산업표준화 사업
- 협회 ‘반려동물산업표준학회’를 통한 반려동물산업 인증사업 (KPA 인증)
 - 제품 안전성 인증(용품, 사료 등), 서비스 품질인증 (미용, 보건, 위탁, 케어 등)

회원(사) 지원

- 경영 지원사업**
법률자문/세무지원/노무자문/수의사상담/맞춤대출정보/임대차지원/사업장방역지원 서비스
- 홍보/판촉 지원사업**
펫박람회 개최, 신제품 및 서비스 안내기회 제공(한국반려동물신문)
- 직접판매 지원사업**
글로벌마케터 양성, 각국 주요 온라인몰 무자본 입점판매 지원 (K-Pet 판로개척단 양성)
- 해외판로 지원사업**
해외 펫박람회 참가 지원, 해외바이어 초청 수출상담기회 제공, 수출서류 번역지원 서비스
- 회원소통 지원사업**
업종별, 지역별 정례 행사를 통한 정보교류 및 협업/동업 기회 제공
- 회원 공제사업**
중소기업중앙회와 협업 또는 공동운영으로 중소기업공제기금, 기업보증공제, 손해공제 등 사업

회원지원 서비스

분야별 최고의 전문가로 구성된 자문단이
수준 높은 전문 상담서비스를 제공합니다.

경영지원

법률·노무·세무·의료·부동산·방역

- 분야별 전문가 기본상담 무료제공(홈페이지 게시판)
- 분야별 전문가 경영컨설팅 무료제공(게시판+유선)
- 분야별 전문상담/컨설팅 회원사 할인 혜택
- 의무방역 사업장 전문방역 회원사 할인 혜택
 - 사업장 방역소독: 평수에 따라 파격가 협의

회원 특별할인 혜택

- 세무기장수수료: 월 **5만원**
 - 연매출 3억이상: 월 **8만원**
 - 연매출 5억이상: 추가협의
- 부동산 중개수수료: **전액 할인**(무료)
 - (예)보증금3천+월세100 상가임대차계약 시
 - 법정중개수수료 117만원 전액 무료
 - 사업장 방역소독: 평수에 따라 파격가 협의

판촉지원

해외판로개척 지원 국내외 쇼핑몰 직접판매 지원

- **우수제품 해외판로 개척 지원**
 - 바이어 초청, 박람회 참가 지원, 수출관련 전문가 무료 컨설팅 제공
- **우수제품 쇼핑몰 직접판매 지원**
 - 정부/지자체와 협업 온라인 마케터 양성, 국내외 주요 쇼핑몰 무자본 입점 판매 지원

소통·공제

회원사 커뮤니티 활성화 지원 회원 공제회 운영

- 지역별/업종별 분과위원회 활성화 지원
- 지역별/업종별 의견수렴 정례화 체계 구축
- 우수회원사 시상: 농림축산식품부 장관, 지자체장, 협회장
- 회원 공제회 운영 추진

회원입회 가입비 및 특전

일반회원 • **회비 없음** / 협회 홈페이지 자료 열람 가능

준 회원 - 연회비 **10만원** (입회비 1만원 포함)
- 협회 모든 서비스 혜택
- 자료 열람 및 총회참석(의결권 무)

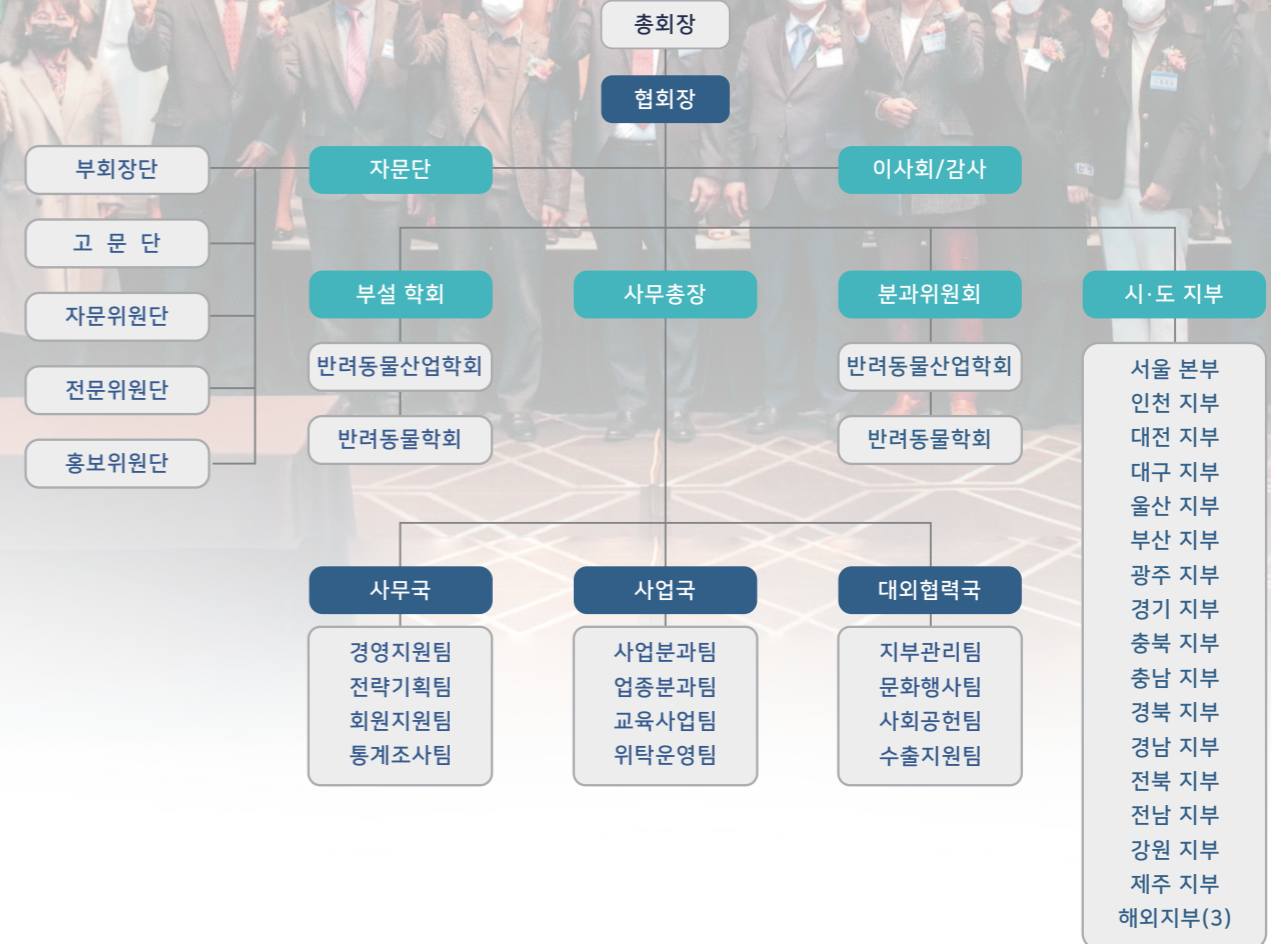
정 회원 - 준회원 3년이상 유지한 회원
- 회원서비스+협회 선거/피선거권+총회의결권
- 협회사업 우선참여 기회제공

특별회원 • 연회비 **일백만원**: 정회원과 동일한 혜택

평생회원 • 가입비 **오백만원**: 정회원과 동일한 혜택

반려동물에 진심인
반려동물 사업

최고의 전문가가 함께합니다



Korea Petconomy Association(KPA)
Heading for the Better Life with Companion Animals

KPA

사단법인 한국반려동물산업경제협회
K O R E A P E T C O N O M Y A S S O C I A T I O N

사단법인 한국반려동물산업경제협회는
농림축산식품부로부터 설립허가를 받은
반려동물산업 관련 유일한 비영리법인으로
성숙한 반려문화 정착과
지속 가능한 산업생태계 구축을 통하여
또 하나의 **K-브랜드**를 구축할 수 있도록
소명과 책무를 다하겠습니다.



사단법인 한국반려동물산업경제협회

제1본사 | (05791) 서울시 송파구 위례송파로 40, 115~116호

제2본사 | (18274) 경기도 화성시 남양읍 시청로201번길 11-15

Tel. 1533-2755 Fax. 031-355-6797

E-mail. petco@petconomy.or.kr Web. www.petconomy.or.kr



농림축산식품부